

Zákazník 3000413792

Klatovská nemocnice, a.s.
Plzeňská 929
339 38 Klatovy II
IČO 26360527 DIČ CZ699005333

Klatovská nemocnice, a.s.
Plzeňská 929
Klatovy II
339 01 Klatovy 1

Vážený zákazníku,

tato faktura za elektřinu číslo 433359 byla vystavena dne 09.11.2022. V odběrném místě č. 8110881179, **zdravotnické zařízení, Plzeňská 929, Klatovy II**, byla za období od 01.10.2022 do 31.10.2022 spotřebovaná elektřina v množství 179,832 MWh.

Nedoplatek ve výši 433.698,48 CZK prosíme uhradte do data splatnosti.

K úhradě celkem 433.698,48
Datum splatnosti 30.11.2022
Doporučené datum úhrady 25.11.2022
Bankovní spojení 000000-0017532513/0300
Variabilní symbol 9102433359
Konstantní symbol 0308
Specifický symbol 924738

Částky jsou uvedeny včetně DPH	Částka CZK
Elektřina a regulované služby	433.698,48
Výsledkem fakturace je nedoplatek ve výši	433.698,48

Daňový doklad číslo 433359	DUZP 31.10.2022
Sazba DPH	Základ DPH CZK DPH CZK
21%	358.428,50 75.269,98



Obchodní zástupce
Pavel Krátký
e-mail: pavel.kratky@pre.cz
tel.: 267 053 335

FAKTURACE 267 053 234
PORUCHOVÁ LINKA ČEZ 800 850 860

VYÚČTOVÁNÍ SPOTŘEBY ELEKTŘINY

Odběrné místo č. 8110881179, EAN OPM 859182400800644874

zdravotnické zařízení, Plzeňská 929, Klatovy II

Energie Konstant

Zúčtované částky celkem - rozpis dodávky elektřiny a regulovaných služeb

Položka	Počet jednotek	Jednotka	CZK/Jednotka	Celkem CZK
Silová elektřina VT	73,111	MWh	1.622,00	118.586,04
Silová elektřina NT	106,721	MWh	1.059,00	113.017,54
Daň z elektřiny	179,832	MWh	28,30	5.089,25
Obchod s elektřinou				236.692,83
Použití sítí	179,832	MWh	83,12	14.947,64
Nevyžádaná dodávka jalové energie	0	MVarh	440,00	0,00
Rezervovaná kapacita roční	0,500	MW	172.735,00	86.367,50
Distribuční služby ČEZ Distribuce, a. s.				101.315,14
Činnosti operátora trhu	1	měsíc	4,20	4,20
Podpora elekt. z podporovaných zdrojů energie	2,400	MW	0,00	0,00
Systémové služby	179,832	MWh	113,53	20.416,33
Regulované služby				121.735,67
Elektřina a regulované služby celkem bez DPH				358.428,50

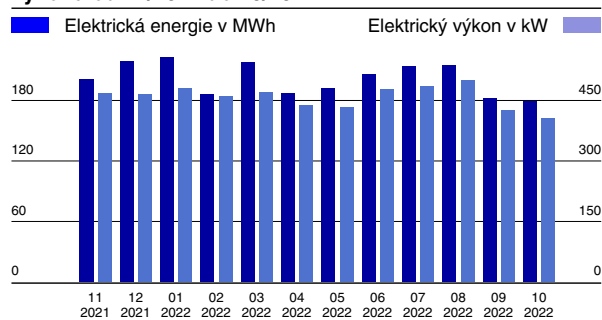
Daňový přehled

Položka	Základ DPH CZK	Sazba DPH	DPH CZK	Celkem
Elektřina a regulované služby	358.428,50	21%	75.269,98	433.698,48
Celkem	358.428,50		75.269,98	433.698,48

DÚF a sjednaná rezervovaná kapacita

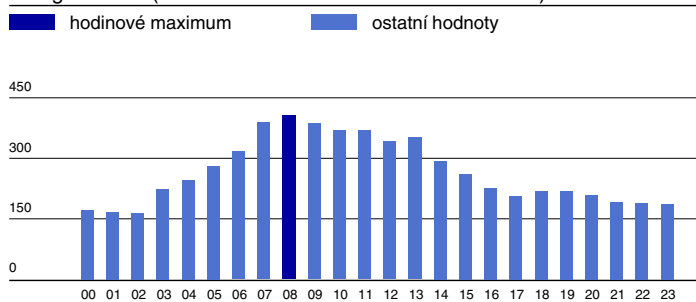
Položka	Tech. jednotky	Hodnota	Sjednáno rok měsíc
Činná energie VN	kWh	179832	
Decentrální výroba	kWh		
Maximum VN	kW	433	500
Maximum VN čas		03.10.2022 13:15	
Tg Fi VN		0,178	
Zpětná dodávka	kVarh	0	
Bezplatně	kWh		
Lokální spotřeba	kWh		

Diagram elektrické energie a hodinového elektrického výkonu od 11/2021 do 10/2022



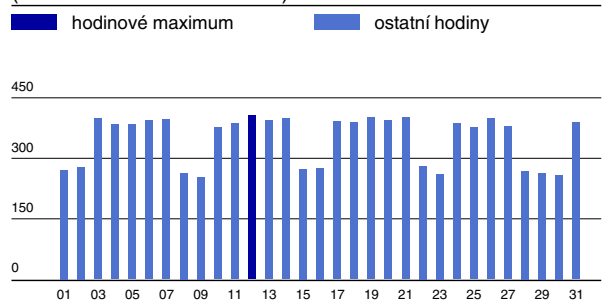
Průběh hodinového výkonu dne s maximálním zatížením 12.10.2022

energie v kWh (hodinové maximum 407 kW v 08:00 hod)



Průběh hodinových denních maxim v 10/2022

(hodinové maximum 407 kW)



Zpráva pro zákazníka: Výpočet platby podpory elektřiny z podporovaných zdrojů energie je prováděn dle zákona dvojím způsobem - součinem zákazníkem odebraného množství v MWh a jednotkové ceny, která se uvádí v CZK/MWh a součinem sjednaného rezervovaného příkonu za měsíc, délky období a stanovené ceny za rezervovaný příkon uvedené v CZK/MW/měsíc. Ve faktuře je použit levnější způsob výpočtu. Podíl zdrojů elektřiny na celkové směsi paliv dodavatele za rok 2020: uhlí 42,66 %, jádro 40,75 %, zemní plyn 9,61 %, OZE 6,75 %, druhotné zdroje 0,12 %, ostatní zdroje 0,11 %. Informace o dopadu výroby elektřiny na životní prostředí: www.chmu.cz, www.mpo.cz, www.env.cz.